




# តើអ្នកគឺជាសមាជិក Medi-Cal មែនដែរឬទេ?





តើអ្នកមានតម្រូវការវេជ្ជសាស្ត្រស្មុគស្មាញមែនទេ? តើអ្នកត្រូវការជំនួយអ្វីមួយដូចជា ផ្ទះសំបែង ការស្នាក់នៅផ្ទះដោយមានសុវត្ថិភាព និងការទទួលបានការគាំទ្រផ្ទាល់ខ្លួនដែរឬទេ?

យើងអាចជួយអ្នកបាន។ កម្មវិធី Medi-Cal Enhanced Care Management និង Community Supports កម្មវិធី ផ្តល់ការគាំទ្របន្ថែមដល់សមាជិក Medi-Cal ដែលមានលក្ខណៈសម្បត្តិគ្រប់គ្រាន់។<sup>1</sup>

អ្នកគ្រប់គ្រងទទួលខុសត្រូវការថែទាំអាចជួយអ្នកបានតាមរយៈ៖

ទទួលបានជំនួយបន្ថែមដោយ៖<sup>2</sup>

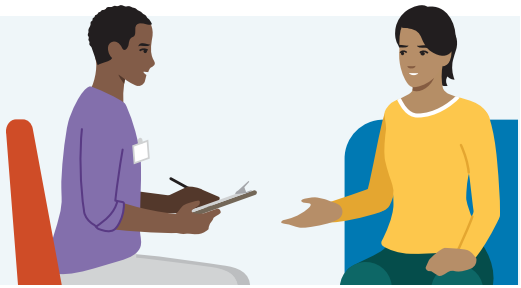
-  ការជួបពិគ្រោះជាមួយអ្នកនិងគ្រួសាររបស់អ្នក ដោយផ្ទាល់ឬតាមទូរសព្ទ។
-  ស្វែងយល់ពីតម្រូវការរបស់អ្នក និងសម្របសម្រួលការថែទាំដែលសមស្របសម្រាប់អ្នក។
-  ការជួយអ្នកដាក់ពាក្យសុំទៅក្នុងកម្មវិធីជំនួយដែលអាចជួយដល់អ្នកបានដូចជាការទិញទំនិញគ្រឿងទេស សេវាសាធារណៈ និងសេវានៅក្នុងផ្ទះផ្សេងទៀត។

-  ការស្វែងរកនិងការថែរក្សាផ្ទះសំបែង។
-  ការទទួលបានម្ហូបអាហារនៅផ្ទះរបស់អ្នក ក្រោយពេលអ្នកចេញពីមន្ទីរពេទ្យ ឬមណ្ឌលថែទាំ។
-  ការគ្រប់គ្រងប្រាក់កាស ការសិក្សាពីបំណិនសង្គម និងការរៀនប្រើប្រាស់មធ្យោបាយធ្វើដំណើរសាធារណៈ។
-  ការបំពេញភារកិច្ចប្រចាំថ្ងៃដូចជា ការងូតទឹក ស្លៀកពាក់ និងទិញទំនិញគ្រឿងទេសជាបណ្តោះអាសន្ន។

ដើម្បីស្នើសុំសេវាទាំងនេះ ឬដើម្បីពិនិត្យមើលថាតើអ្នកមានលក្ខណៈសម្បត្តិនិងទទួលបានដែរឬទេ សូមហៅទូរសព្ទទៅ៖

កាលីហ្វ័រញ៉ាខាងជើង៖ លេខ 1-833-721-6012 (TTY 711)

កាលីហ្វ័រញ៉ាខាងត្បូង៖ លេខ 1-866-551-9619 (TTY 711)



1. សមាជិកគម្រោង Dual-Special Needs Plan (D-SNP) អាចនឹងទទួលបានសេវាស្រដៀងគ្នា នេះជំនួសវិញ ក្រោមគម្រោង D-SNP គម្រោង របស់ពួកគេ។ ប្រសិនបើអ្នកមានគម្រោង D-SNP plan សូមហៅទូរសព្ទទៅលេខ 1-800-443-0815 (TTY 711) ដើម្បីស្វែងយល់ថាតើមានសេវាអ្វីខ្លះ។ 2. មានសេវាផ្សេងទៀតជាច្រើន។